

# Sestava z programu Report

16.2.2012

## Příloha 2 - zastoupené firmy

### Seznam grafů v sestavě

**Právní forma**

**Kategorie počtu pracovníků**

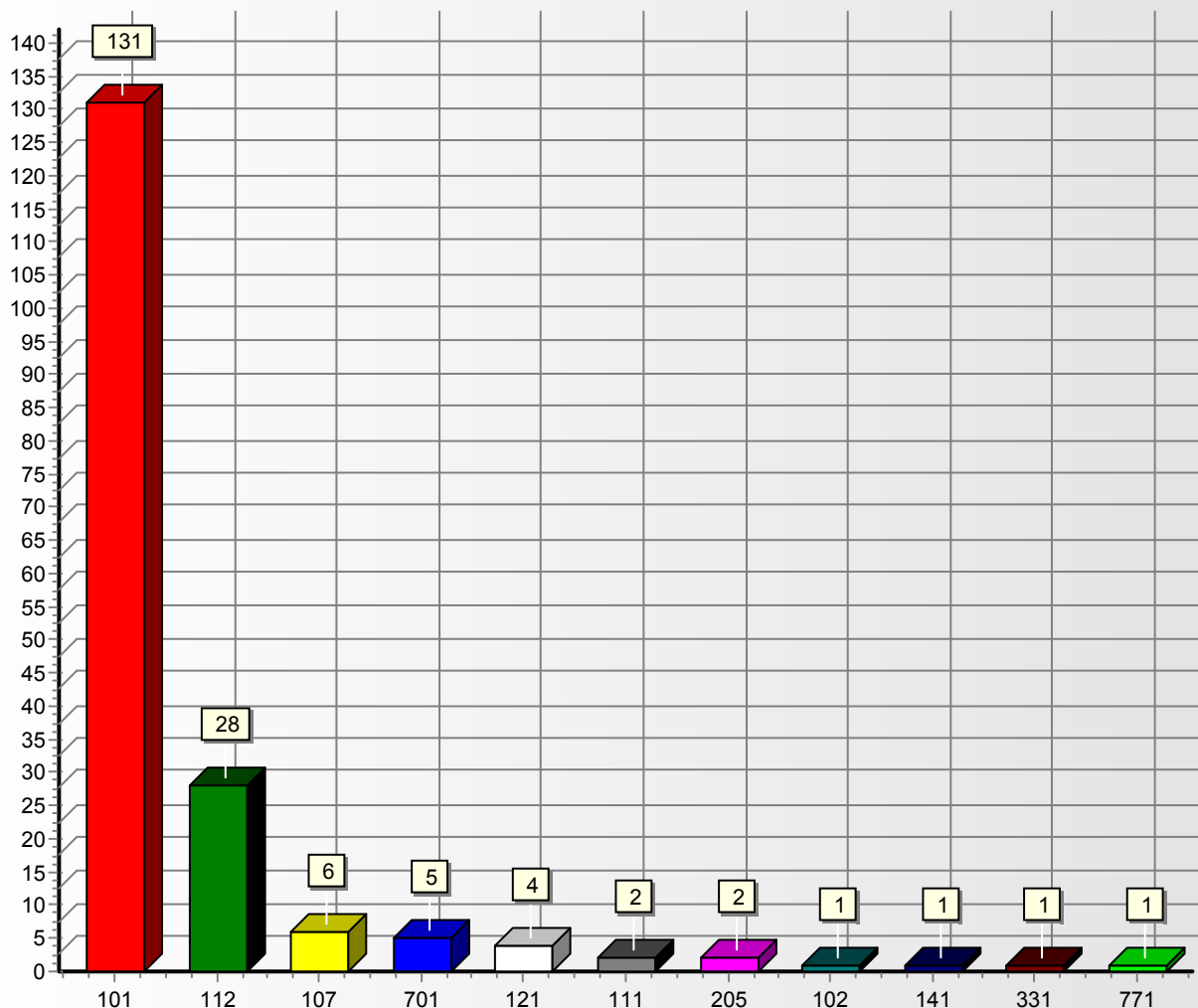
**Kategorie ročního obrátu**

**Kraj**

**NACE převažující - oddíl**

**Skóring**

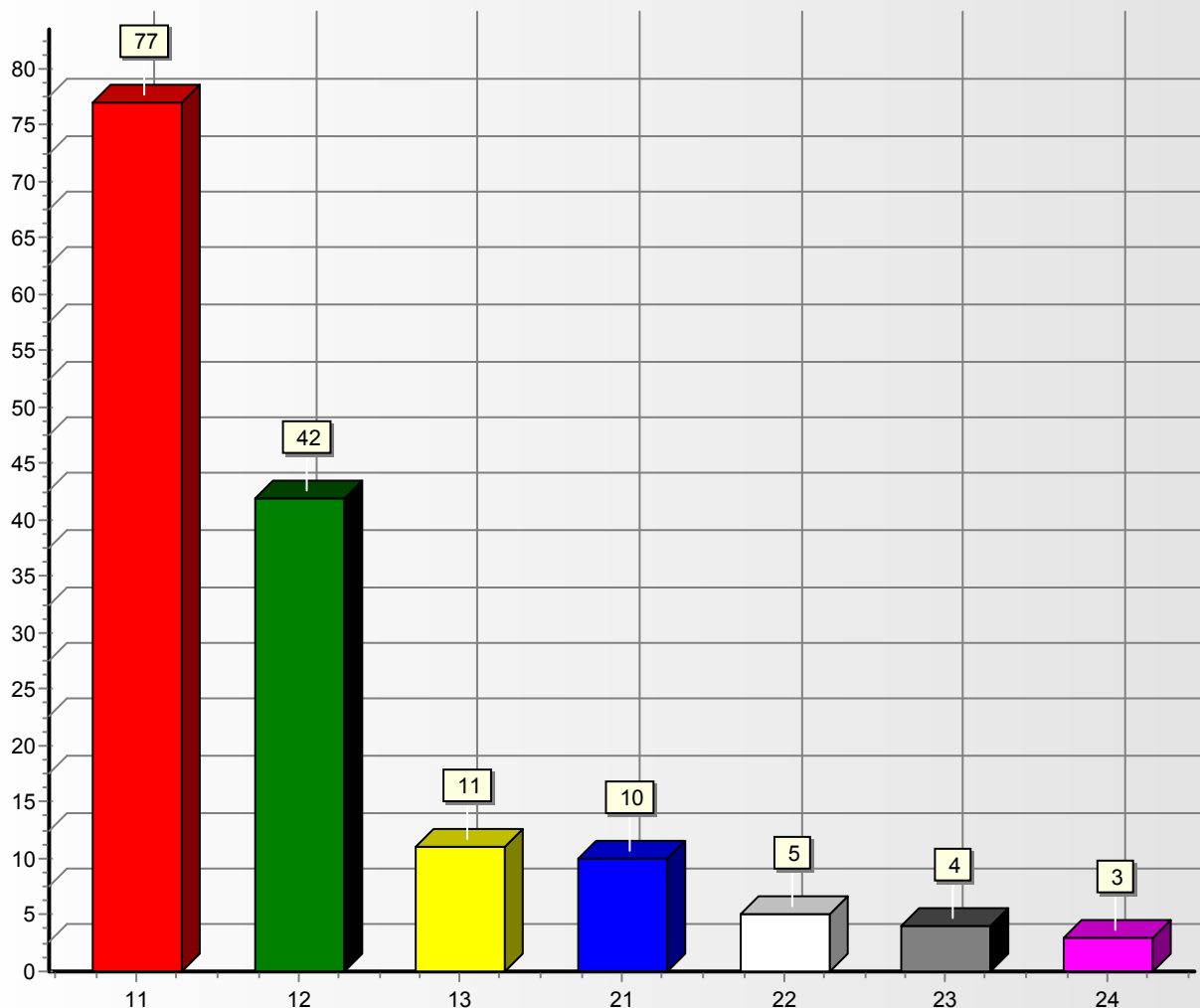
## Právní forma



## Primární položka - Právní forma

	Kód	Popis	Počet
	101	Podnikatel-fyzická osoba-nezapsaný v obchodním rejstříku	131
	112	Společnost s ručením omezeným	28
	107	Zemědělský podnikatel - fyzická osoba nezapsaná v obchodním rejstříku	6
	701	Sdružení (svaz, spolek, společnost, klub aj.)	5
	121	Akciová společnost	4
	111	Veřejná obchodní společnost	2
	205	Družstvo	2
	102	Podnikatel-fyzická osoba-zapsaný v obchodním rejstříku	1
	141	Obecně prospěšná společnost	1
	331	Příspěvková organizace	1
	771	Svazek obcí	1

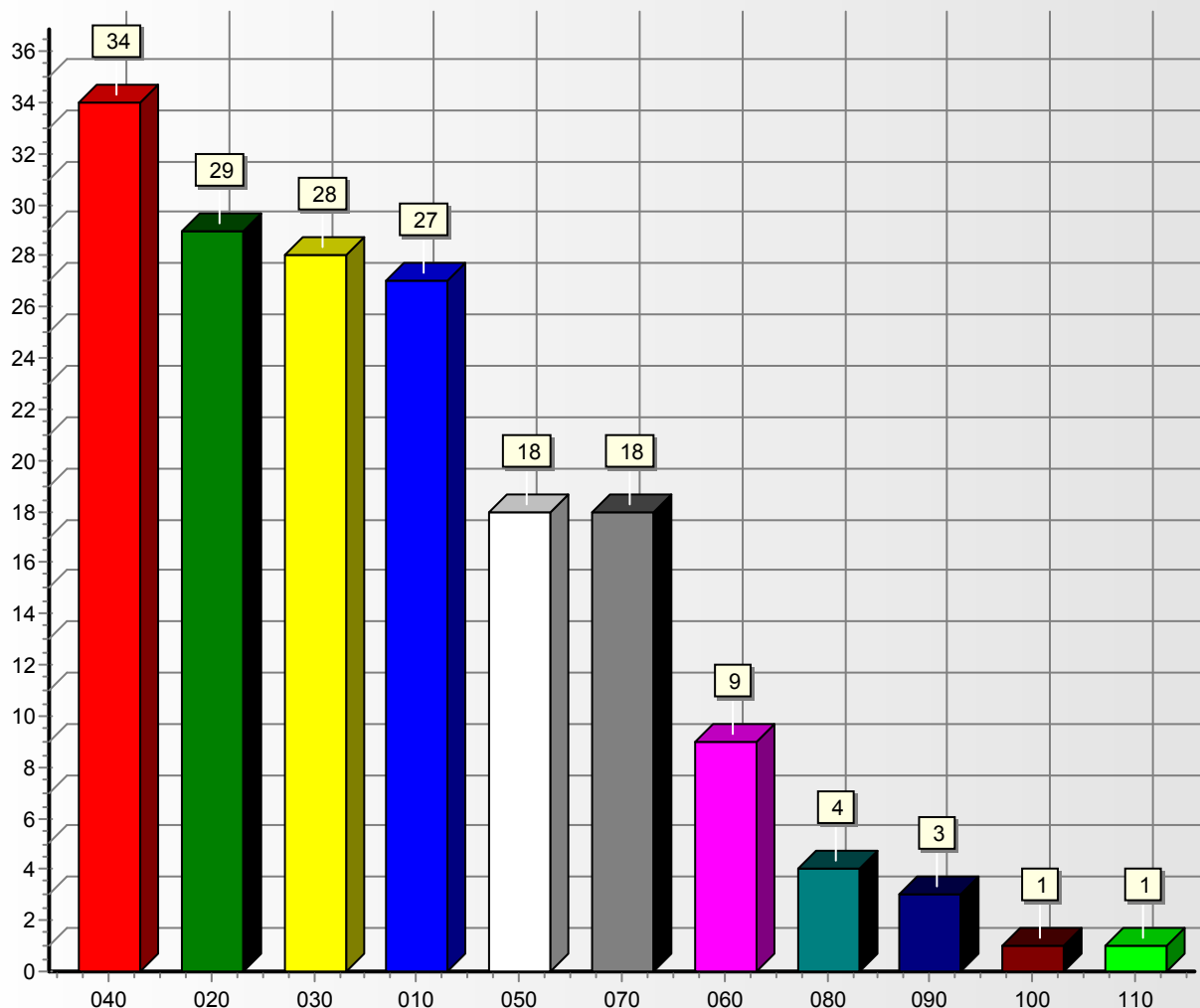
Kategorie počtu pracovníků



Primární položka - Kategorie počtu pracovníků

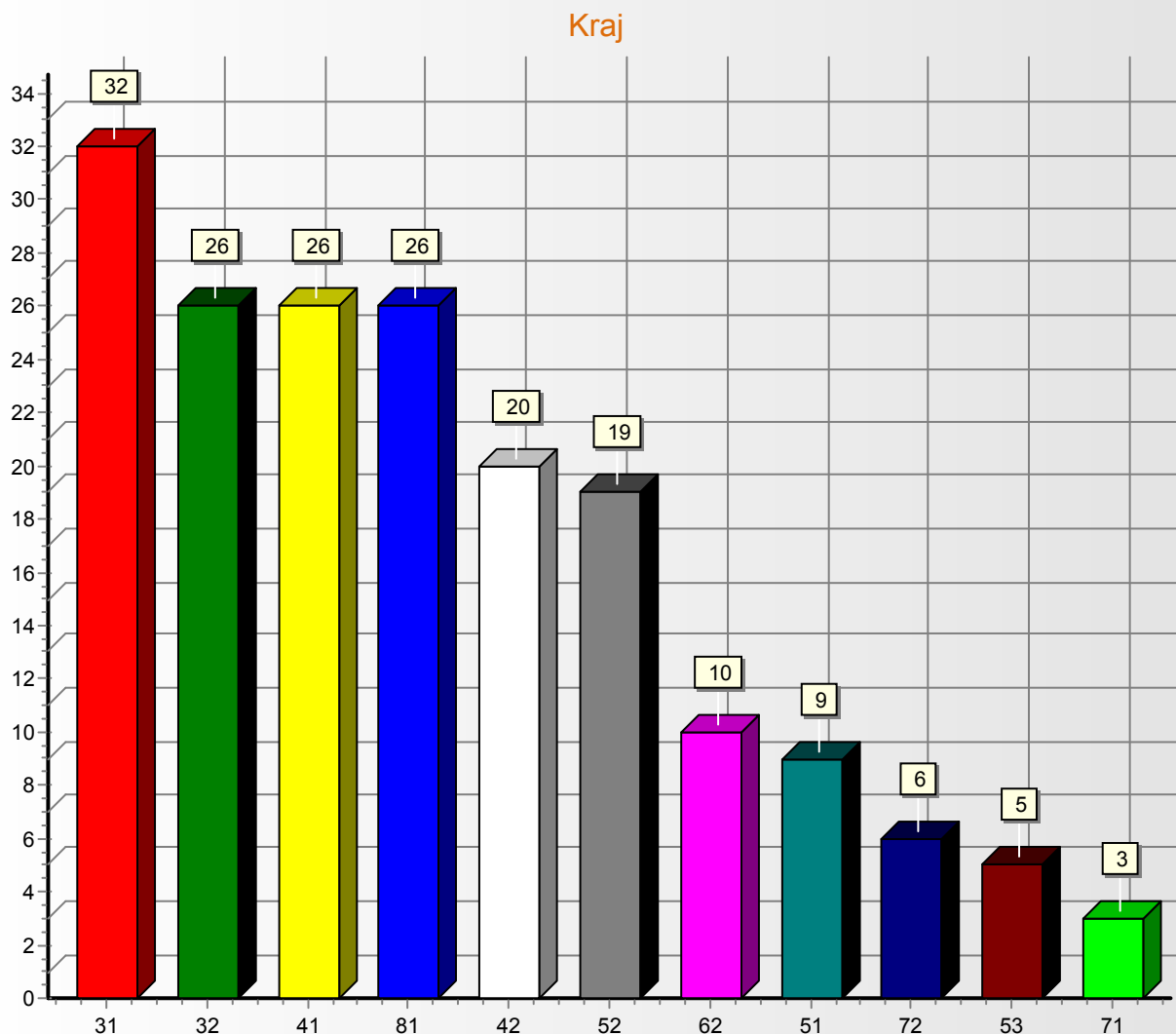
	Kód	Popis	Počet
	11	0	77
	12	1 - 5	42
	13	6 - 9	11
	21	10 - 19	10
	22	20 - 24	5
	23	25 - 49	4
	24	50 - 99	3

Kategorie ročního obrátu



## Primární položka - Kategorie ročního obrátu

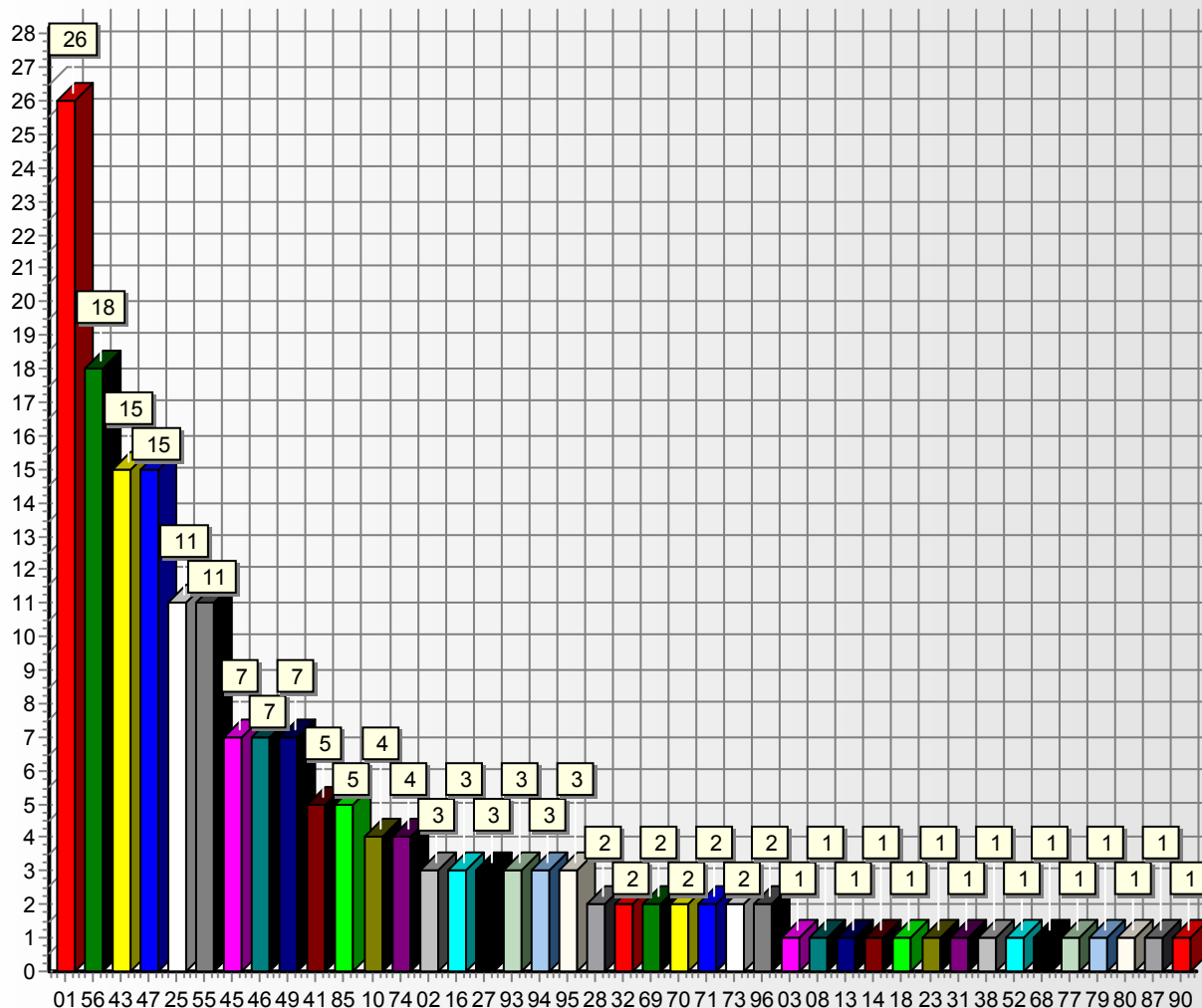
	Kód	Popis	Počet
	040	1 - 2 mil. Kč	34
	020	0,2 - 0,4 mil. Kč	29
	030	0,5 - 0,9 mil. Kč	28
	010	Méně než 0,2 mil. Kč	27
	050	3 - 4 mil. Kč	18
	070	10 - 29 mil. Kč	18
	060	5 - 9 mil. Kč	9
	080	30 - 59 mil. Kč	4
	090	60 - 99 mil. Kč	3
	100	100 - 199 mil. Kč	1
	110	200 - 299 mil. Kč	1



## Primární položka - Kraj

	Kód	Popis	Počet
	31	Jihočeský kraj	32
	32	Plzeňský kraj	26
	41	Karlovarský kraj	26
	81	Moravskoslezský kraj	26
	42	Ústecký kraj	20
	52	Královéhradecký kraj	19
	62	Jihomoravský kraj	10
	51	Liberecký kraj	9
	72	Zlínský kraj	6
	53	Pardubický kraj	5
	71	Olomoucký kraj	3

## NACE převažující - oddíl

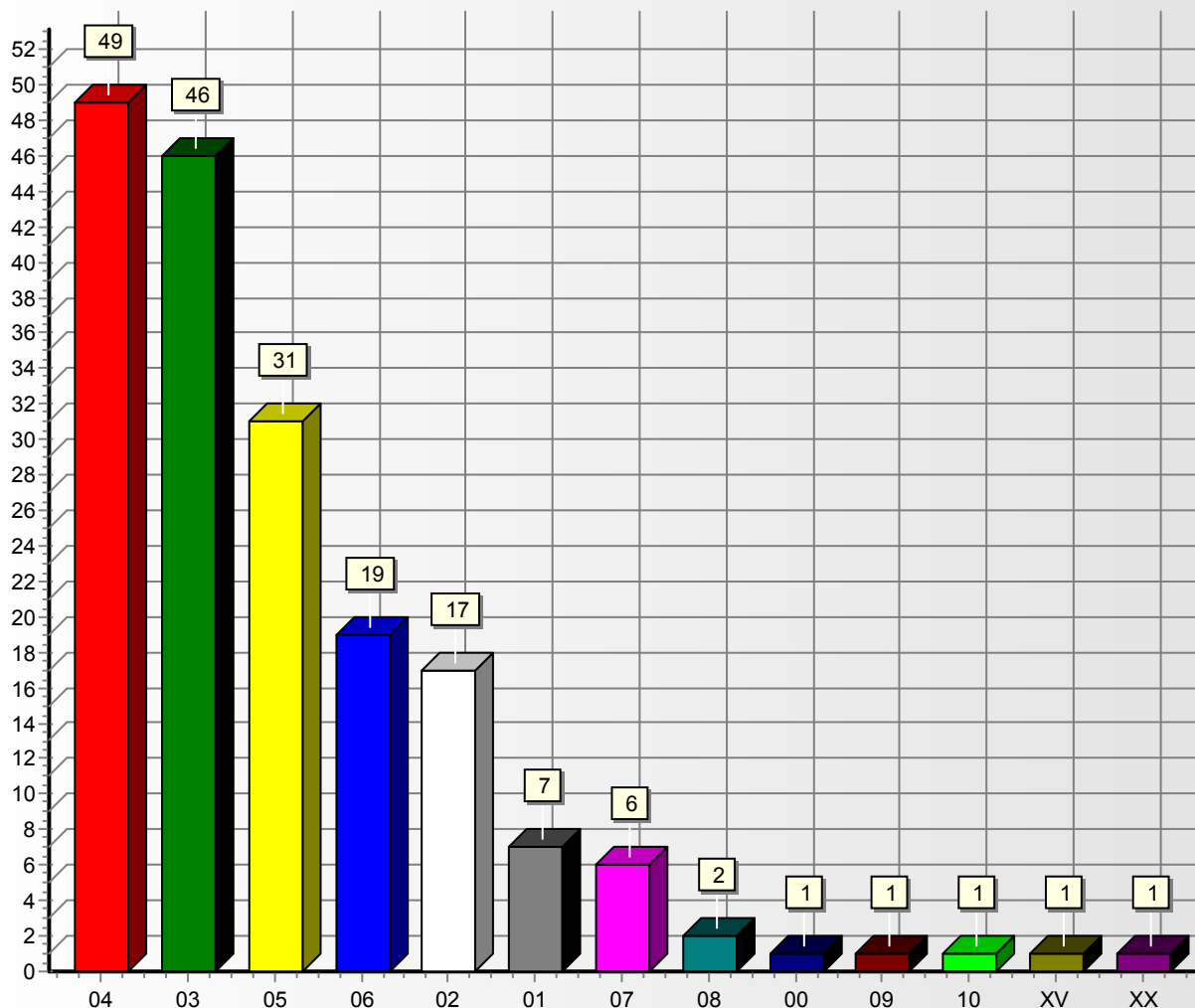


## Primární položka - NACE převažující - oddíl

Kód	Popis	Počet
01	Rostlinná a živočišná výroba, myslivost a související činnosti	26
56	Stravování a pohostinství	18
43	Specializované stavební činnosti	15
47	Maloobchod, kromě s motorovými vozidly	15
25	Výroba kovových konstrukcí a kovodělných výrobků, kromě strojů a zařízení	11
55	Ubytování	11
45	Velkoobchod a maloobchod; opravy a údržba motorových vozidel	7
46	Velkoobchod, kromě s motorovými vozidly	7
49	Pozemní a potrubní doprava	7
41	Výstavba budov	5
85	Vzdělávání	5
10	Výroba potravinářských výrobků	4
74	Ostatní odborné, vědecké a technické činnosti	4
02	Lesnictví a těžba dřeva	3

	Kód	Popis	Počet
	16	Zpracování dřeva, výroba dřevěných a korkových výrobků, kromě nábytku; výroba proutěných a slaměných výrobků	3
	27	Výroba elektrických zařízení	3
	93	Sportovní, zábavní a rekreační činnosti	3
	94	Činnosti organizací sdružujících osoby za účelem prosazování společných zájmů	3
	95	Opravy počítačů a výrobků pro osobní potřebu a převážně pro domácnost	3
	28	Výroba strojů a zařízení j. n.	2
	32	Ostatní zpracovatelský průmysl	2
	69	Právní a účetnické činnosti	2
	70	Činnosti vedení podniků; poradenství v oblasti řízení	2
	71	Architektonické a inženýrské činnosti; technické zkoušky a analýzy	2
	73	Reklama a průzkum trhu	2
	96	Poskytování ostatních osobních služeb	2
	03	Rybolov a akvakultura	1
	08	Ostatní těžba a dobývání	1
	13	Výroba textilií	1
	14	Výroba oděvů	1
	18	Tisk a rozmnožování nahaných nosičů	1
	23	Výroba ostatních nekovových minerálních výrobků	1
	31	Výroba nábytku	1
	38	Sběr, příprava k likvidaci a likvidace odpadů; zpracování odpadů k dalšímu využití	1
	52	Skladování a vedlejší činnosti v dopravě	1
	68	Činnosti v oblasti nemovitostí	1
	77	Činnosti v oblasti pronájmu a leasingu	1
	79	Činnosti cestovních kancelářů a agentur a jiné rezervační a související činnosti	1
	80	Bezpečnostní a pátrací činnosti	1
	87	Ústavní sociální péče	1
	90	Tvůrčí, umělecké a zábavní činnosti	1

Skóring



## Primární položka - Skóring

	Kód	Popis	Počet
	04	4 - Střední riziko	49
	03	3 - Nízké riziko	46
	05	5 - Akceptovatelné riziko	31
	06	6 - Jednejte opatrně	19
	02	2 - Velmi nízké riziko	17
	01	1 - Výborný	7
	07	7 - Vyšší než nomální riziko	6
	08	8 - Vysoké riziko	2
	00	00 - Neaktivní subjekt	1
	09	9 - Extrémně vysoké riziko	1
	10	10 - Zajistěte se proti ztrátě	1
	XV	XV - Nezpracovaná fin. data (jiný formát)	1
	XX	XX - Nelze stanovit	1